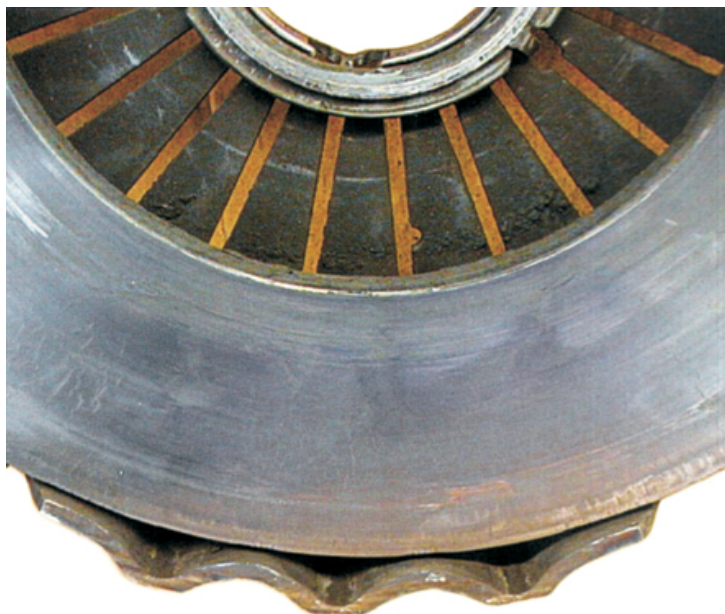


Ambreiajele LUK



Descriere imagine:

Aparitia unui strat de carbon Cauze: din cauza uzurii simeringului arborelui principal, pe suprafata de alunecare ajunge ulei, unsoare; reglajul incorect al cursei ambreiajului

Desi marea majoritate a utilajelor moderne din ziua de astazi au ambreiajul hidraulic, atât pe piața românească cât și pe cea europeană se mai întâlnesc utilaje care funcționează cu ambreiaj clasic.

Firma noastră comercializează, de o perioadă bună de timp, ambreiaje complete, discuri de ambreiaj și rulmenți de presiune de calitate LUK. În acest articol va prezentăm o parte din problemele și cauzele care duc la deteriorarea ambreiajelor. Problema care apare cel mai frecvent este alunecarea sau decuplarea.

Fenomene observate la demontare

Aparitia unui strat de carbon

Cauze: din cauza uzurii simeringului arborelui principal, pe suprafața de alunecare ajunge ulei, unsoare; reglajul incorect al cursei ambreiajului.

Uzura plăcii de presiune

Cauze: utilizarea unei disc de presiune peste limita maximă admisă a uzurii; griparea rulmentului de presiune.

Uzura discului de ambreiaj peste limita admisă

Cauza: reglarea greșită a ambreiajului sau suprasolicitarea acestuia.

Uzura cateilor

Cauza: reglarea necorespunzătoare a sistemului de cuplare, respectiv montarea greșită a rulmentului de presiune.

Problemele menționate sunt doar o parte dintre cele mai întâlnite. Însă verificarea și întreținerea periodică a rulmentului de presiune și a ambreiajului în sine va prelungi perioada de funcționare a acestuia.

Munax